



АДМИНИСТРАЦИЯ ГОРОДА БЕЛГОРОДА
РАСПОРЯЖЕНИЕ

«03» августа 2020 г.

№ 688

**О внесении изменений в распоряжение
администрации города Белгорода
от 09 февраля 2018 года № 113**

В соответствии с Федеральным законом от 06 октября 2003 года № 131-ФЗ «Об общих принципах организации местного самоуправления в Российской Федерации», пунктами 3.2, 4.2 Положения об организации досуга населения на территории городского округа «Город Белгород», утверждённого решением Совета депутатов города Белгорода от 22 июля 2015 года № 260, и в целях упорядочения размещения сезонных нестационарных аттракционов, передвижных цирков и зоопарков на территории города Белгорода:

1. Внести в распоряжение администрации города Белгорода от 09 февраля 2018 года № 113 «Об утверждении схемы размещения сезонных нестационарных аттракционов, передвижных цирков и зоопарков на территории города Белгорода» (в редакции распоряжений администрации города Белгорода от 25 июня 2018 года № 690, от 21 августа 2018 года № 912, от 25 марта 2019 года № 201, от 08 мая 2019 года № 413, от 03 июля 2019 года № 599) следующие изменения:

1.1. Схему размещения сезонных нестационарных аттракционов, передвижных цирков и зоопарков на территории города Белгорода дополнить пунктами 22-27 следующего содержания:

22.	г. Белгород, ул. Победы, 81	сезонный нестационарный аттракцион	84,0	муниципальная собственность	с 1 апреля по 1 ноября	Приложение № 23
23.	г. Белгород, ул. Николая Островского (ЦПКиО им. Ленина)	сезонный нестационарный аттракцион	57,6	муниципальная собственность	с 1 апреля по 1 ноября	Приложение № 24

24.	г. Белгород, ул. Николая Островского (ЦПКиО им. Ленина)	сезонный нестационарный аттракцион	49,8	муниципальная собственность	с 1 апреля по 1 ноября	Приложение № 25
25.	г. Белгород, ул. Николая Островского (ЦПКиО им. Ленина)	сезонный нестационарный аттракцион	25,0	муниципальная собственность	с 1 апреля по 1 ноября	Приложение № 26
26.	г. Белгород, ул. Николая Островского (ЦПКиО им. Ленина)	сезонный нестационарный аттракцион	92,0	муниципальная собственность	с 1 апреля по 1 ноября	Приложение № 27
27.	г. Белгород, ул. Николая Островского (ЦПКиО им. Ленина)	сезонный нестационарный аттракцион	38,5	муниципальная собственность	с 1 апреля по 1 ноября	Приложение № 28

1.2. Схему размещения сезонных нестационарных аттракционов, передвижных цирков и зоопарков на территории города Белгорода дополнить новыми приложениями 23, 24, 25, 26, 27, 28 согласно приложениям к настоящему распоряжению.

2. Управлению по взаимодействию со СМИ администрации города (Кудинова Л.А.) обеспечить опубликование настоящего распоряжения в газете «Наш Белгород» и на официальном сайте органов местного самоуправления города Белгорода в информационно-телекоммуникационной сети Интернет.

3. Контроль за исполнением настоящего распоряжения возложить на заместителя главы администрации города по экономике Свечкаря С.А.

Глава администрации
города Белгорода



Ю.В. Галдун

Приложение № 1
к распоряжению администрации
города Белгорода
от «03» августа 2020 года № 688

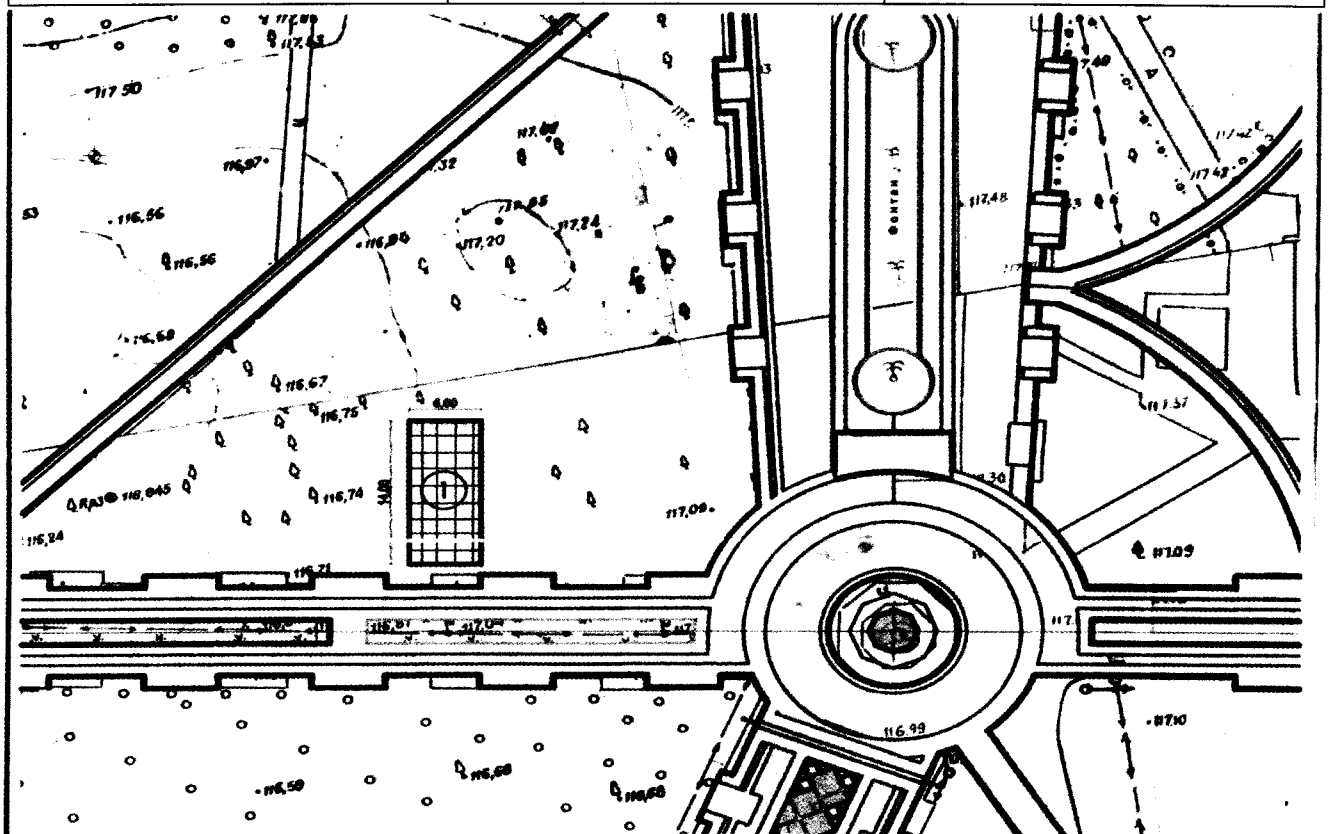
Приложение № 23
к схеме размещения сезонных
нестационарных аттракционов,
передвижных цирков и зоопарков
на территории города Белгорода

Схема размещения сезонного нестационарного аттракциона
по адресу: г. Белгород, ул. Победы, 81

Условный номер земельного участка нет

Площадь земельного участка 84 м²

Обозначение характерных точек границ	Координаты <3>, м	
	X	Y
1	2	3



Масштаб 1:1500

Условные обозначения

Место размещения нестационарного объекта



С. Григорьев

Приложение № 2
к распоряжению администрации
города Белгорода
от «03» августа 2020 года № 688

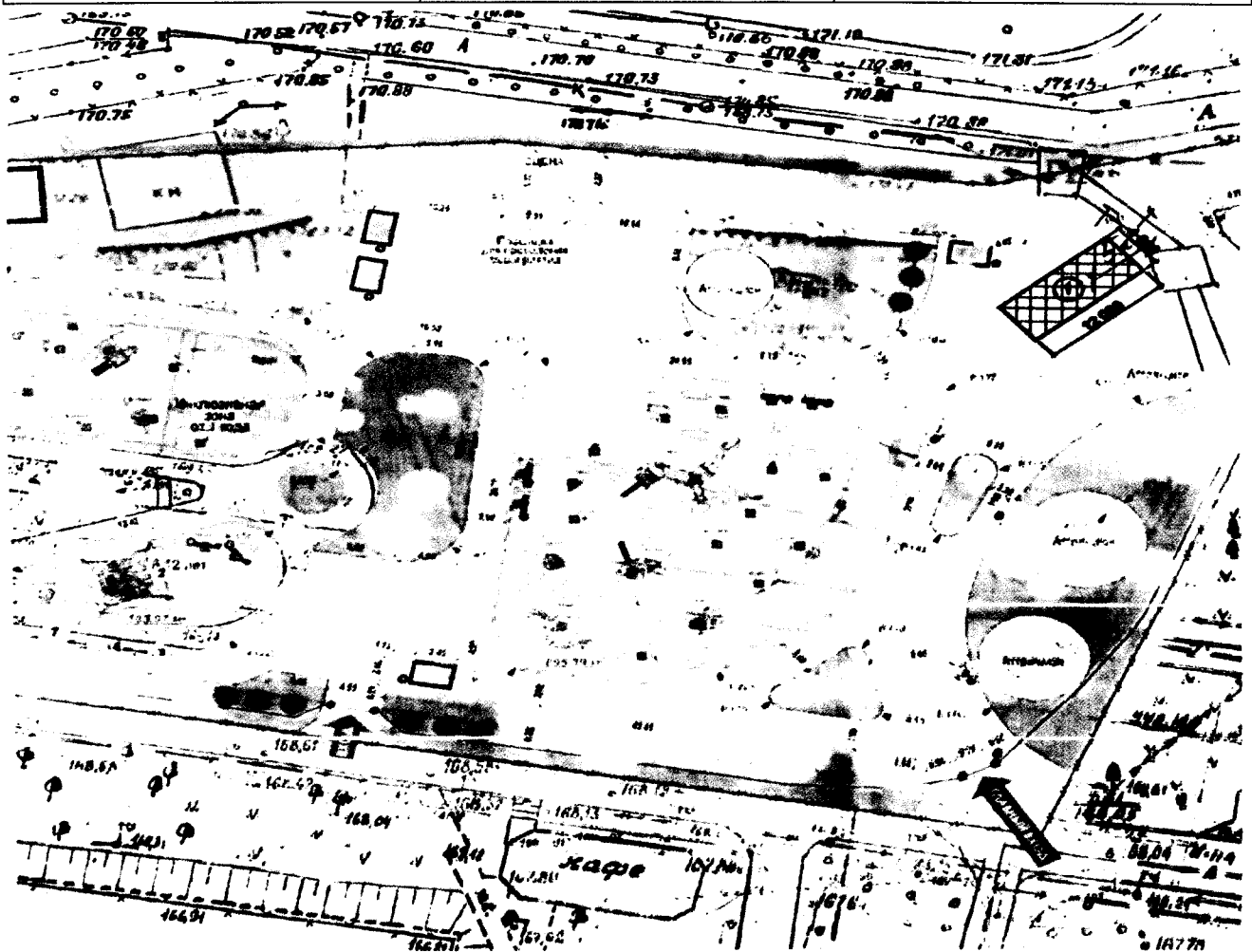
Приложение № 24
к схеме размещения сезонных
нестационарных аттракционов,
передвижных цирков и зоопарков
на территории города Белгорода

**Схема размещения сезонного нестационарного аттракциона
по адресу: г. Белгород, ул. Николая Островского (ЦПКиО им. Ленина)**

Условный номер земельного участка нет

Площадь земельного участка 57,6 м²

Обозначение характерных точек границ	Координаты <3>, м	
	X	Y
1	2	3



Масштаб 1:1500

Условные обозначения

Место размещения нестационарного объекта



Григорьев

Приложение № 3
к распоряжению администрации
города Белгорода
от «03» августа 2020 года № 688

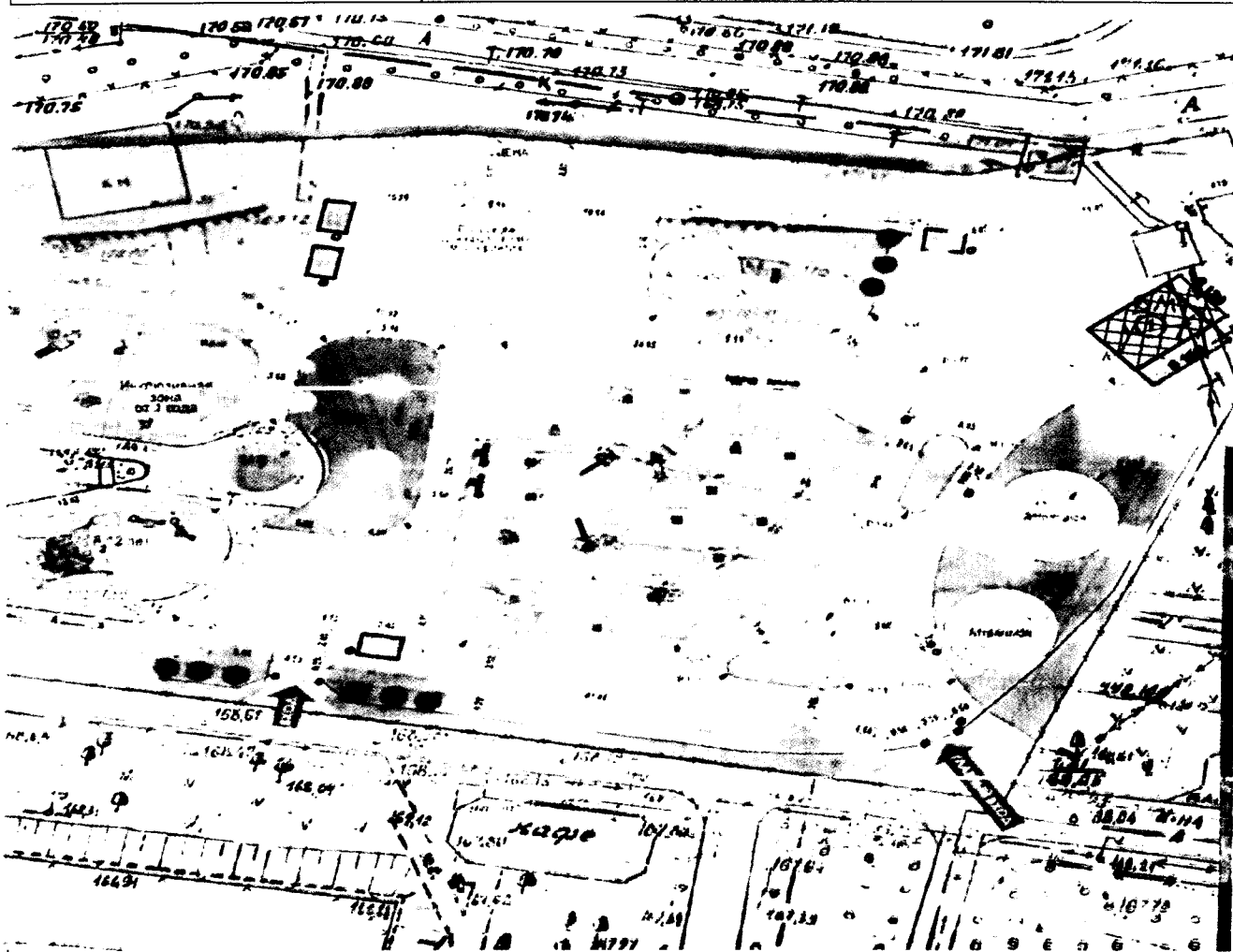
Приложение № 25
к схеме размещения сезонных
нестационарных аттракционов,
передвижных цирков и зоопарков
территории города Белгорода

Схема размещения сезонного нестационарного аттракциона
по адресу: г. Белгород, ул. Николая Островского (ЦПКиО им. Ленина)

Условный номер земельного участка нет

Площадь земельного участка 49,8 м²

Обозначение характерных точек границ	Координаты <3>, м	
	X	Y
1	2	3



Масштаб 1:1500

Условные обозначения

Место размещения нестационарного объекта



Григорьев

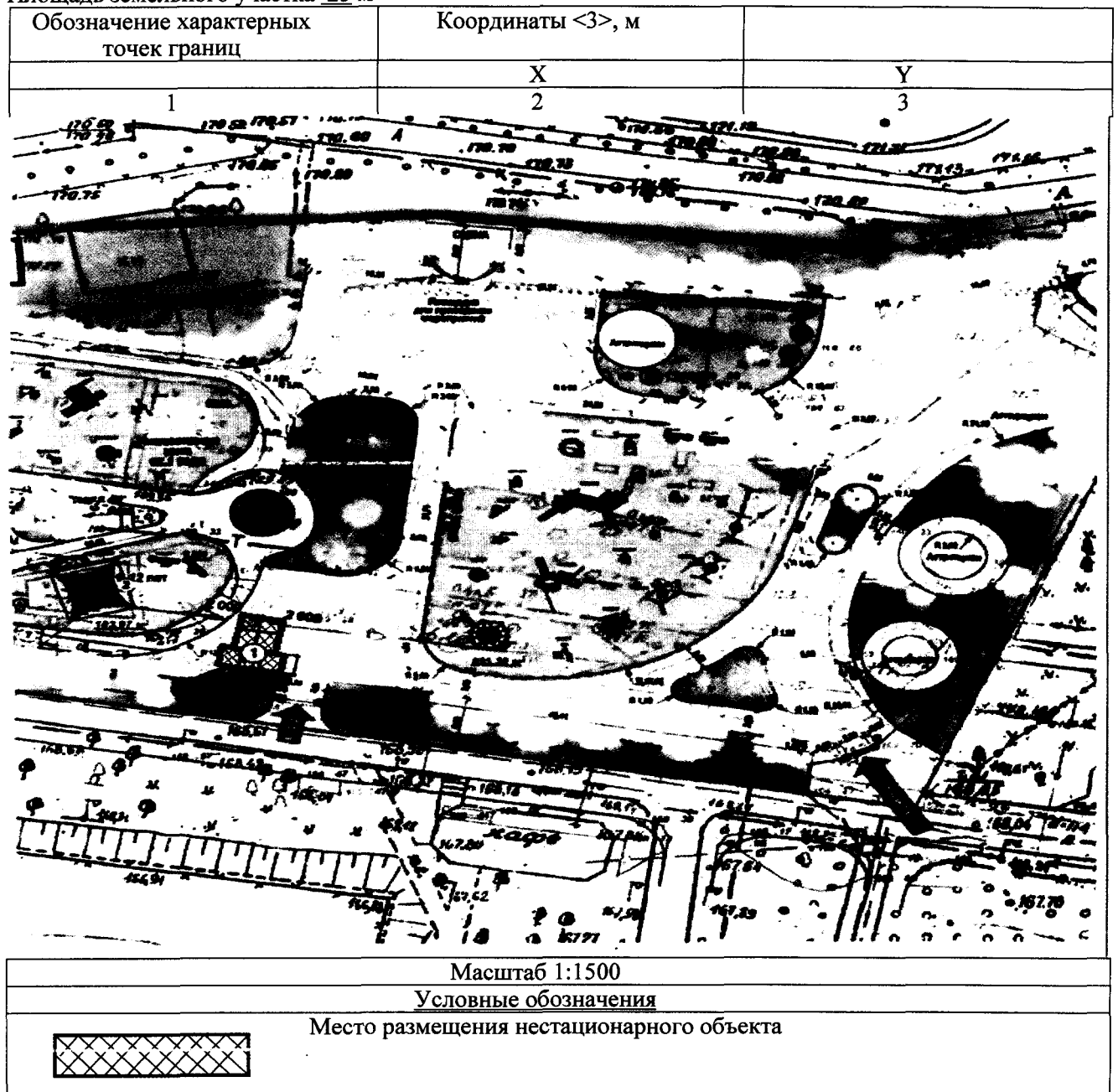
Приложение № 4
к распоряжению администрации
города Белгорода
от «03» августа 2020 года № 688

Приложение № 26
к схеме размещения сезонных
нестационарных аттракционов,
передвижных цирков и зоопарков
на территории города Белгорода

Схема размещения сезонного нестационарного аттракциона
по адресу: г. Белгород, ул. Николая Островского (ЦПКиО им. Ленина)

Условный номер земельного участка нет

Площадь земельного участка 25 м²



Л. Трусова

Приложение № 5
к распоряжению администрации
города Белгорода
от «03» августа 2020 года № 688

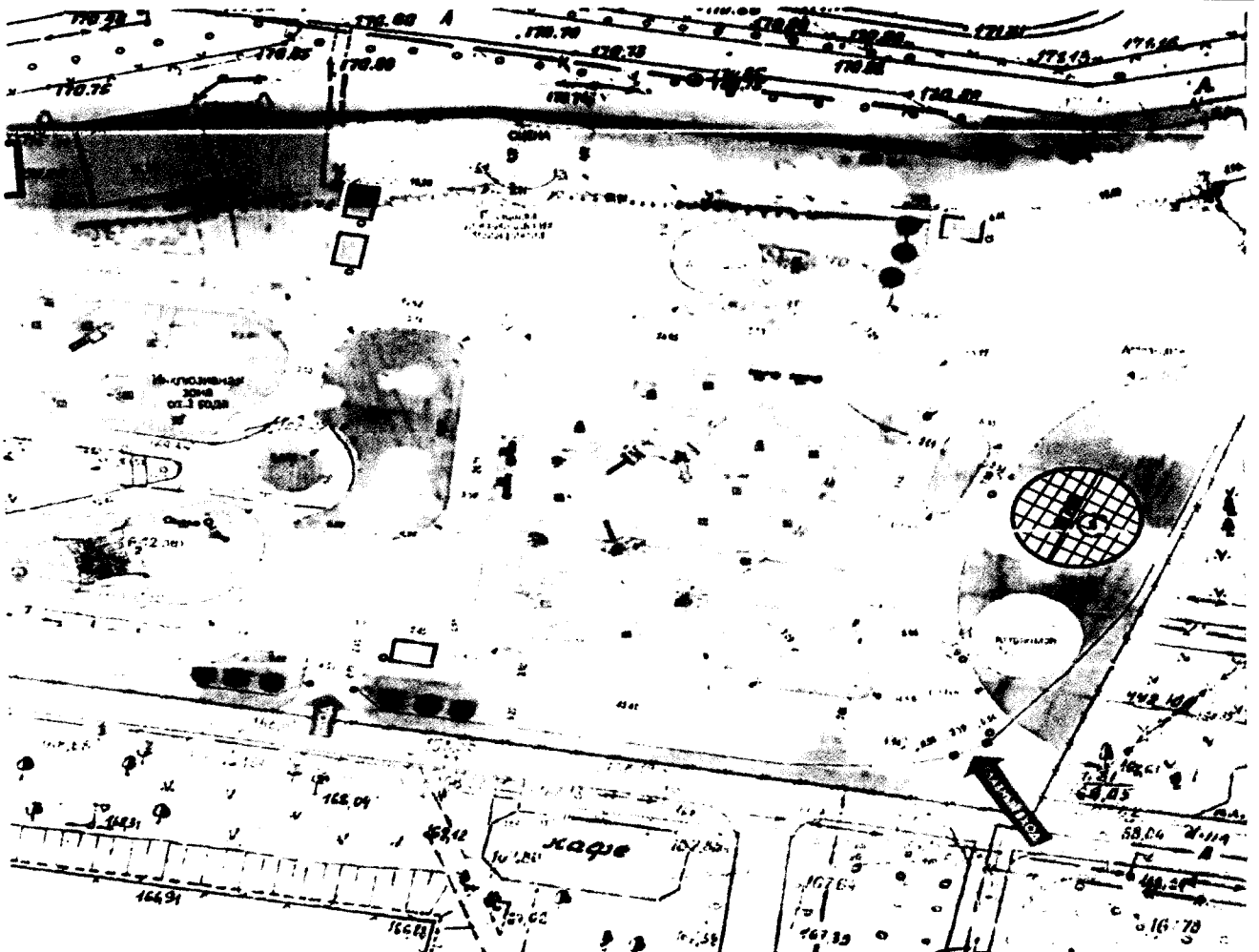
Приложение № 27
к схеме размещения сезонных
нестационарных аттракционов,
передвижных цирков и зоопарков
на территории города Белгорода

**Схема размещения сезонного нестационарного аттракциона
по адресу: г. Белгород, ул. Николая Островского (ЦПКиО им. Ленина)**

Условный номер земельного участка нет

Площадь земельного участка 92 м²

Обозначение характерных точек границ	Координаты <3>, м	
	X	Y
1	2	3



Масштаб 1:1500

Условные обозначения

Место размещения нестационарного объекта



Г. Григорьев

Приложение № 6
к распоряжению администрации
города Белгорода
от «03» августа 2020 года № 688

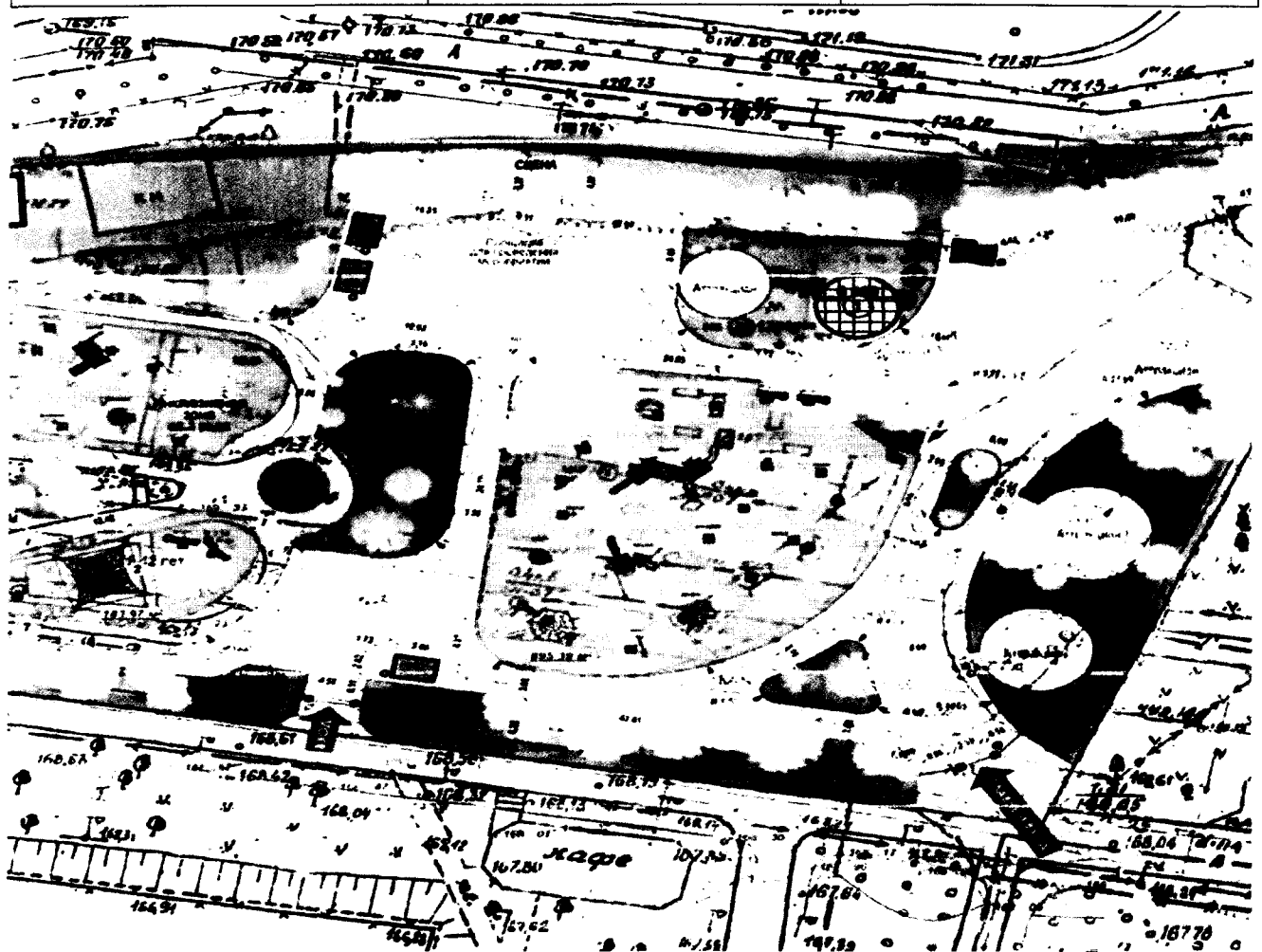
Приложение № 28
к схеме размещения сезонных
нестационарных аттракционов,
передвижных цирков и зоопарков
на территории города Белгорода

Схема размещения сезонного нестационарного аттракциона
по адресу: г. Белгород, ул. Николая Островского (ЦПКиО им. Ленина)

Условный номер земельного участка нет

Площадь земельного участка 38,5 м²

Обозначение характерных точек границ	Координаты <3>, м	
	X	Y
1	2	3



Масштаб 1:1500

Условные обозначения

Место размещения нестационарного объекта



Г. Гринберг